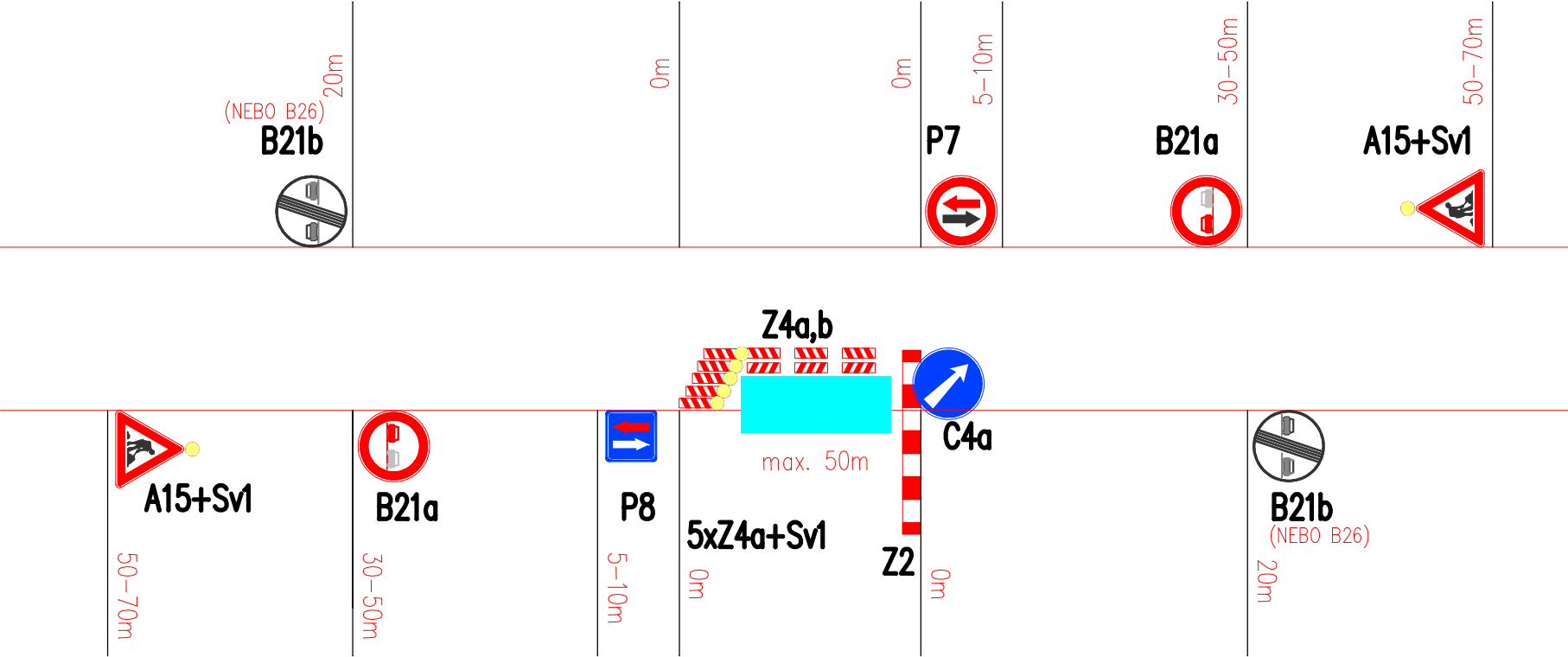
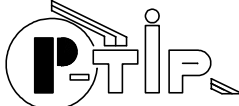


TP 66 - SCHEMA B / 5.2 - PŘEKOP PRO KABEL VO (PO POLOVINÁCH)



DOPRAVNÍ OPATŘENÍ PO DOBU VÝSTAVBY JE ZPRACOVÁNO DLE TP 66 (2015) – SCHEMA B/5.2 (V OBCI)
V PŘÍPADĚ UZAVŘENÍ DELŠÍHO ÚSEKU (>50m) BUDE POUŽITO SCHEMA B/6

<div><p>PROJEKTOVÁ KANCELÁŘ Ing. Ivan ŠKULAVÍK Spartakiádní 1973, 356 01 Sokolov tel., fax. 352 605 418 mobilní telefon +420 602 930 773 e-mail skulavik@box.cz IČO 187 33 336</p></div>	Změna	Číslo			
		Datum			
	Paré číslo				
Vedoucí projektant	Zodpovědný projektant	Vypracoval	Kreslil	Projektant části PD	
Ing.Škulavík	Ing.Škulavík	Ing.Škulavík	4MCAD		
Místo	Sokolov	Katastr	Sokolov		
Kraj	Karlovarský kraj	Stavební úřad	Sokolov	Formát	2 x A4
Stavebník	Město Sokolov, Rokycanova 1929, 356 01 Sokolov, IČO:00 259 586			Datum	04 / 2017
Stavba	PŘECHOD PRO CHODCE II/210 SOKOLOV – DOLNÍ RYCHNOV			Stupeň	DSP
Objekt				Arch.č.	16 / 2017
	DOPRAVNÍ OPATŘENÍ IV.			Měřítko	1 : 400
Předmět				Výkr. č.	C.11